

回転振動コア



ブロック

モルタル

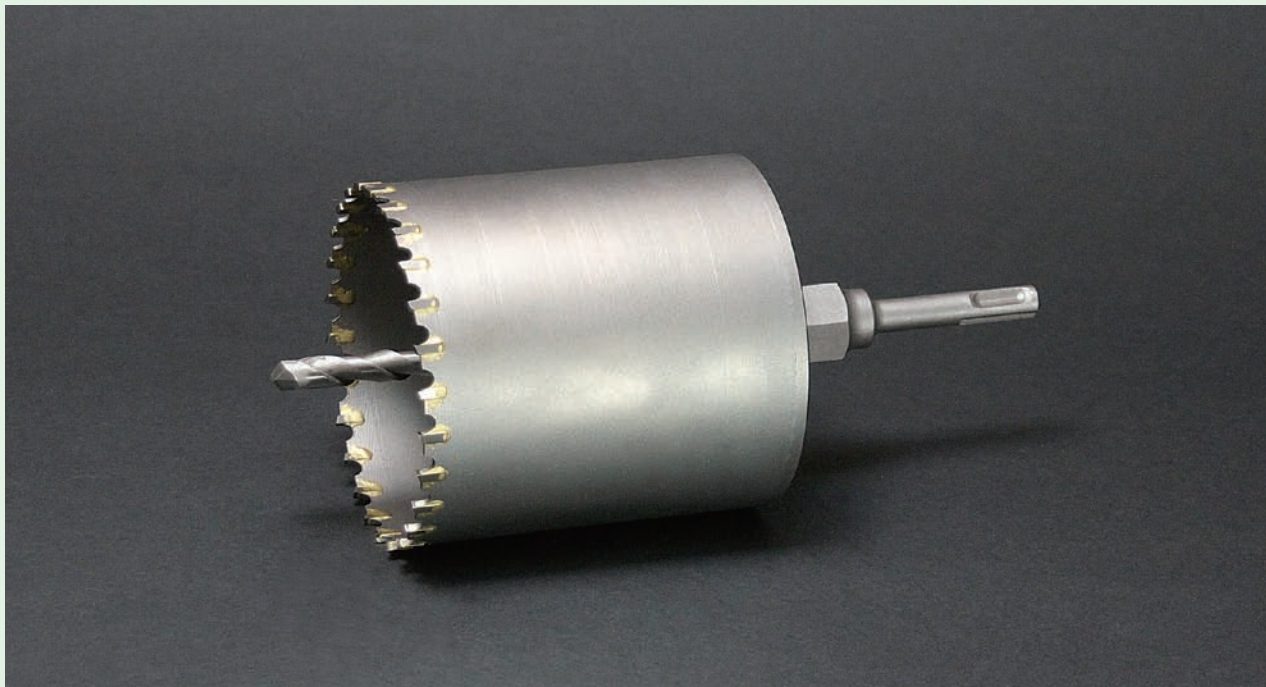
レンガ

石膏ボード

サイディング

日本壁

スレート



- 振動・回転のパワーをスムーズに伝える刃先形状で、精度と能率を両立させたコアドリル。
- 豊富なサイズで幅広いユーザーのニーズに対応。

【用途】

○ブロック、モルタル、レンガ、石膏ボード、サイディング、日本壁、スレートなどの穿孔作業に。

セット							
品番	口径 (mm)	有効長 (mm)	価格 (円)	品番	口径 (mm)	有効長 (mm)	価格 (円)
SC050	50	100	16,200	SC120	120	100	34,200
SC060	60	100	17,800	SC125	125	100	35,600
SC065	65	100	18,700	SC130	130	100	36,900
SC070	70	100	19,800	SC140	140	100	39,300
SC075	75	100	20,800	SC150	150	100	41,600
SC080	80	100	21,900	SC155	155	100	44,000
SC085	85	100	23,200	SC160	160	100	46,400
SC090	90	100	24,400	SC170	170	100	50,400
SC095	95	100	25,600	SC180	180	100	55,200
SC100	100	100	27,100	SC200	200	100	66,200
SC105	105	100	28,400	SC210	210	100	72,000
SC110	110	100	29,900	SC220	220	100	77,700
SC115	115	100	32,100				

ボディ							
品番	口径 (mm)	有効長 (mm)	価格 (円)	品番	口径 (mm)	有効長 (mm)	価格 (円)
SC050B	50	100	12,650	SC120B	120	100	30,650
SC060B	60	100	14,250	SC125B	125	100	32,050
SC065B	65	100	15,150	SC130B	130	100	33,350
SC070B	70	100	16,250	SC140B	140	100	35,750
SC075B	75	100	17,250	SC150B	150	100	38,050
SC080B	80	100	18,350	SC155B	155	100	40,450
SC085B	85	100	19,650	SC160B	160	100	42,850
SC090B	90	100	20,850	SC170B	170	100	46,850
SC095B	95	100	22,050	SC180B	180	100	51,650
SC100B	100	100	23,550	SC200B	200	100	62,650
SC105B	105	100	24,850	SC210B	210	100	68,450
SC110B	110	100	26,350	SC220B	220	100	74,150
SC115B	115	100	28,550				

※「SDSシャンク」の場合は、品番の最後に「S」をつけてください。
例) SC050S

シャンク及びセンタードリルの品番・価格等は、部品一覧(P.49)をご覧ください。

コンクリートドリル

アダプター

コアドリル

ホールソー

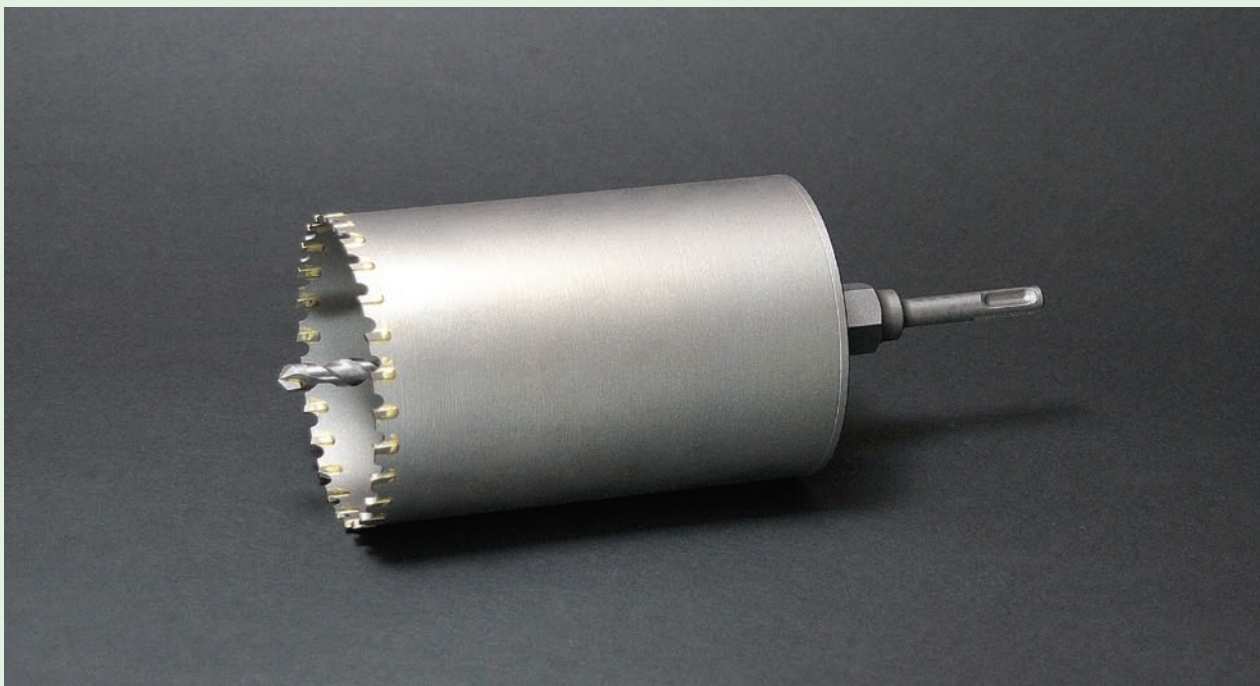
内面カッター

その他

回転振動コア ロング



ブロック モルタル レンガ 石膏ボード サイディング 日本壁 スレート



■ 振動・回転のパワーをスムーズに伝える刃先形状で、精度と能率を両立させたコアドリル。

■ 豊富なサイズで幅広いユーザーのニーズに対応。

【用途】

○ブロック、モルタル、レンガ、石膏ボード、サイディング、日本壁、スレートなどの穿孔作業に。

セット

品番	口径 (mm)	有効長 (mm)	価格 (円)	品番	口径 (mm)	有効長 (mm)	価格 (円)
SC022L	22	150	15,000	SC110L	110	150	32,800
SC025L	25	150	15,100	SC115L	115	150	35,300
SC029L	29	150	15,200	SC120L	120	150	36,500
SC030L	30	150	15,200	SC125L	125	150	38,000
SC032L	32	150	15,300	SC130L	130	150	39,400
SC035L	35	150	15,400	SC140L	140	150	42,000
SC038L	38	150	15,500	SC150L	150	150	44,500
SC040L	40	150	16,600	SC155L	155	150	47,000
SC045L	45	150	17,200	SC160L	160	150	49,600
SC050L	50	150	17,800	SC170L	170	150	53,900
SC055L	55	150	18,700	SC180L	180	150	59,000
SC060L	60	150	19,500	SC200L	200	150	70,800
SC065L	65	150	20,500	SC210L	210	150	77,000
SC070L	70	150	21,700	SC220L	220	150	83,000
SC075L	75	150	22,800	SC230L	230	150	120,000
SC080L	80	150	24,000	SC250L	250	150	146,700
SC085L	85	150	25,500	SC260L	260	150	153,500
SC090L	90	150	26,800	SC270L	270	150	156,700
SC095L	95	150	28,100	SC280L	280	150	160,000
SC100L	100	150	29,800	SC300L	300	150	182,000
SC105L	105	150	31,200	SC310L	310	150	190,000

※230φ以上は受注生産品となります。

※「SDSシャンク」の場合は、品番の最後に「S」をつけてください。
例) SC022LS

ボディ

品番	口径 (mm)	有効長 (mm)	価格 (円)	品番	口径 (mm)	有効長 (mm)	価格 (円)
SC022LB	22	150	11,180	SC110LB	110	150	28,980
SC025LB	25	150	11,280	SC115LB	115	150	31,480
SC029LB	29	150	11,380	SC120LB	120	150	32,680
SC030LB	30	150	11,380	SC125LB	125	150	34,180
SC032LB	32	150	11,480	SC130LB	130	150	35,580
SC035LB	35	150	11,580	SC140LB	140	150	38,180
SC038LB	38	150	11,680	SC150LB	150	150	40,680
SC040LB	40	150	12,780	SC155LB	155	150	43,180
SC045LB	45	150	13,380	SC160LB	160	150	45,780
SC050LB	50	150	13,980	SC170LB	170	150	50,080
SC055LB	55	150	14,880	SC180LB	180	150	55,180
SC060LB	60	150	15,680	SC200LB	200	150	66,980
SC065LB	65	150	16,680	SC210LB	210	150	73,180
SC070LB	70	150	17,880	SC220LB	220	150	79,180
SC075LB	75	150	18,980	SC230LB	230	150	116,130
SC080LB	80	150	20,180	SC250LB	250	150	142,830
SC085LB	85	150	21,680	SC260LB	260	150	149,630
SC090LB	90	150	22,980	SC270LB	270	150	152,830
SC095LB	95	150	24,280	SC280LB	280	150	156,130
SC100LB	100	150	25,980	SC300LB	300	150	178,130
SC105LB	105	150	27,380	SC310LB	310	150	186,130

シャンク及びセンタードリルの品番・価格等は、部品一覧 (P.49) をご覧ください。

コンクリートドリル

アダプター

コアドリル

ホールソー

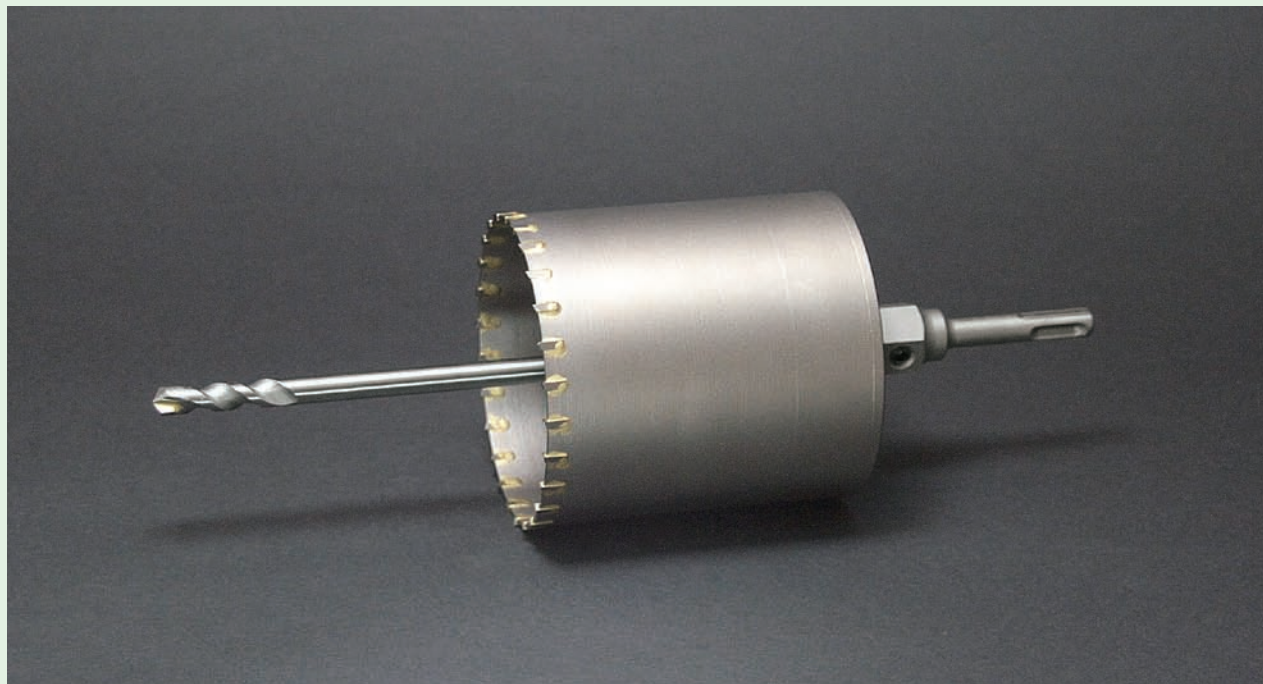
内面カッター

その他

ALCコア



ALC(鉄筋入) 石膏ボード



- ALC材(鉄筋入り)に対応した歯形でALC板と鉄筋を安全に切断。
- 豊富なサイズで幅広いユーザーのニーズに対応。

【用途】

○ALC材(鉄筋入り)、石膏ボードへの穿孔作業に。

セット				ボディ			
品番	口径(mm)	有効長(mm)	価格(円)	品番	口径(mm)	有効長(mm)	価格(円)
ALC065	65	100	18,700	ALC130	130	100	36,900
ALC070	70	100	19,800	ALC150	150	100	41,600
ALC075	75	100	20,800	ALC155	155	100	44,000
ALC080	80	100	21,900	ALC160	160	100	46,400
ALC090	90	100	24,400	ALC170	170	100	50,400
ALC095	95	100	25,600	ALC180	180	100	55,200
ALC100	100	100	27,100	ALC200	200	100	66,200
ALC110	110	100	29,900	ALC210	210	100	72,000
ALC115	115	100	32,100	ALC220	220	100	77,700
ALC120	120	100	34,200				

ボディ				ボディ			
品番	口径(mm)	有効長(mm)	価格(円)	品番	口径(mm)	有効長(mm)	価格(円)
ALC065B	65	100	15,150	ALC130B	130	100	33,350
ALC070B	70	100	16,250	ALC150B	150	100	38,050
ALC075B	75	100	17,250	ALC155B	155	100	40,450
ALC080B	80	100	18,350	ALC160B	160	100	42,850
ALC090B	90	100	20,850	ALC170B	170	100	46,850
ALC095B	95	100	22,050	ALC180B	180	100	51,650
ALC100B	100	100	23,550	ALC200B	200	100	62,650
ALC110B	110	100	26,350	ALC210B	210	100	68,450
ALC115B	115	100	28,550	ALC220B	220	100	74,150
ALC120B	120	100	30,650				

※「SDSシャंक」の場合は、品番の最後に「S」をつけてください。
例) ALC065S

シャंक及びセンタードリルの品番・価格等は、部品一覧(P.49)をご覧ください。

ALCコア ロング



ALC(鉄筋入) 石膏ボード



■ALC材(鉄筋入り)に対応した歯形でALC板と鉄筋を安全に切断。

■豊富なサイズで幅広いユーザーのニーズに対応。

【用途】

○ALC材(鉄筋入り)、石膏ボードへの穿孔作業に。

セット

品番	口径(mm)	有効長(mm)	価格(円)	品番	口径(mm)	有効長(mm)	価格(円)
ALC022L	22	150	15,000	ALC110L	110	150	32,800
ALC025L	25	150	15,100	ALC115L	115	150	35,300
ALC029L	29	150	15,200	ALC120L	120	150	36,500
ALC030L	30	150	15,200	ALC125L	125	150	38,000
ALC032L	32	150	15,300	ALC130L	130	150	39,400
ALC035L	35	150	15,400	ALC140L	140	150	42,000
ALC038L	38	150	15,500	ALC150L	150	150	44,500
ALC040L	40	150	16,600	ALC155L	155	150	47,000
ALC045L	45	150	17,200	ALC160L	160	150	49,600
ALC050L	50	150	17,800	ALC170L	170	150	53,900
ALC055L	55	150	18,700	ALC180L	180	150	59,000
ALC060L	60	150	19,500	ALC200L	200	150	70,800
ALC065L	65	150	20,500	ALC210L	210	150	77,000
ALC070L	70	150	21,700	ALC220L	220	150	83,000
ALC075L	75	150	22,800	ALC230L	230	150	120,000
ALC080L	80	150	24,000	ALC250L	250	150	146,700
ALC085L	85	150	25,500	ALC260L	260	150	153,500
ALC090L	90	150	26,800	ALC270L	270	150	156,700
ALC095L	95	150	28,100	ALC280L	280	150	160,000
ALC100L	100	150	29,800	ALC300L	300	150	182,000
ALC105L	105	150	31,200	ALC310L	310	150	190,000

※「SDSシャンク」の場合は、品番の最後に「S」をつけてください。
例) ALC022LS

ボディ

品番	口径(mm)	有効長(mm)	価格(円)	品番	口径(mm)	有効長(mm)	価格(円)
ALC022LB	22	150	11,180	ALC110LB	110	150	28,980
ALC025LB	25	150	11,280	ALC115LB	115	150	31,480
ALC029LB	29	150	11,380	ALC120LB	120	150	32,680
ALC030LB	30	150	11,380	ALC125LB	125	150	34,180
ALC032LB	32	150	11,480	ALC130LB	130	150	35,580
ALC035LB	35	150	11,580	ALC140LB	140	150	38,180
ALC038LB	38	150	11,680	ALC150LB	150	150	40,680
ALC040LB	40	150	12,780	ALC155LB	155	150	43,180
ALC045LB	45	150	13,380	ALC160LB	160	150	45,780
ALC050LB	50	150	13,980	ALC170LB	170	150	50,080
ALC055LB	55	150	14,880	ALC180LB	180	150	55,180
ALC060LB	60	150	15,680	ALC200LB	200	150	66,980
ALC065LB	65	150	16,680	ALC210LB	210	150	73,180
ALC070LB	70	150	17,880	ALC220LB	220	150	79,180
ALC075LB	75	150	18,980	ALC230LB	230	150	116,130
ALC080LB	80	150	20,180	ALC250LB	250	150	142,830
ALC085LB	85	150	21,680	ALC260LB	260	150	149,630
ALC090LB	90	150	22,980	ALC270LB	270	150	152,830
ALC095LB	95	150	24,280	ALC280LB	280	150	156,130
ALC100LB	100	150	25,980	ALC300LB	300	150	178,130
ALC105LB	105	150	27,380	ALC310LB	310	150	186,130

シャンク及びセンタードリルの品番・価格等は、部品一覧(P.49)をご覧ください。

コンクリートドリル

アダプター

コアドリル

ホールソー

内面カッター

その他

サイディング木工用コア



金属系・窯業系サイディング 木材 石膏ボード 合板 ベニヤ スレート 塩化ビニール材



■穿孔作業によって出される切粉の排出効果抜群のボディ形状と独自の刃先形状で、サイディング材・木材・塩化ビニール材などに安定したスピード穿孔が可能。

■豊富なサイズで幅広いユーザーのニーズに対応。

【用途】

○金属系・窯業系サイディング、木材、石膏ボード、合板、ベニヤ、スレート、塩ビなどの穿孔作業に。

セット				ボディ			
品番	口径 (mm)	有効長 (mm)	価格 (円)	品番	口径 (mm)	有効長 (mm)	価格 (円)
SI025	25	150	12,500	SI095	95	150	22,800
SI029	29	150	12,500	SI100	100	150	24,800
SI030	30	150	12,500	SI105	105	150	26,800
SI032	32	150	12,500	SI110	110	150	26,800
SI035	35	150	12,500	SI115	115	150	29,200
SI038	38	150	12,500	SI120	120	150	29,200
SI040	40	150	13,300	SI130	130	150	36,500
SI050	50	150	14,000	SI150	150	150	39,200
SI055	55	150	14,800	SI155	155	150	42,800
SI060	60	150	15,800	SI160	160	150	42,800
SI065	65	150	16,500	SI170	170	150	44,000
SI070	70	150	17,200	SI180	180	150	52,300
SI075	75	150	18,000	SI200	200	150	63,000
SI080	80	150	18,800	SI210	210	150	71,000
SI085	85	150	19,800	SI220	220	150	76,000
SI090	90	150	21,500				

ボディ				ボディ			
品番	口径 (mm)	有効長 (mm)	価格 (円)	品番	口径 (mm)	有効長 (mm)	価格 (円)
SI025B	25	150	6,100	SI095B	95	150	16,400
SI029B	29	150	6,100	SI100B	100	150	18,400
SI030B	30	150	6,100	SI105B	105	150	20,400
SI032B	32	150	6,100	SI110B	110	150	20,400
SI035B	35	150	6,100	SI115B	115	150	22,800
SI038B	38	150	6,100	SI120B	120	150	22,800
SI040B	40	150	6,900	SI130B	130	150	30,100
SI050B	50	150	7,600	SI150B	150	150	32,800
SI055B	55	150	8,400	SI155B	155	150	36,400
SI060B	60	150	9,400	SI160B	160	150	36,400
SI065B	65	150	10,100	SI170B	170	150	37,600
SI070B	70	150	10,800	SI180B	180	150	45,900
SI075B	75	150	11,600	SI200B	200	150	56,600
SI080B	80	150	12,400	SI210B	210	150	64,600
SI085B	85	150	13,400	SI220B	220	150	69,600
SI090B	90	150	15,100				

※φ170以上は受注品になりますので、在庫品のない場合は加工に時間をいただきます。

※「SDSシャック」の場合は、品番の最後に「S」をつけてください。
例) SI025S

シャック及びセンタードリルの品番・価格等は、部品一覧(P.49)をご覧ください。

コンクリートドリル

アダプター

コアドリル

ホールソー

内面カッター

その他

FRP・木工用コア



木 工

FRP

サイディング

アクリル

合 板



■独自の刃先形状とボディ形状により切子の排出効果及び放熱効果を高め、木工・FRP・サイディング・アクリル・合板などの穿孔作業が可能。

■センタードリルが工具不要・ワンタッチ脱着可能で、切削片の取り出しも簡単。

【用途】

○木工、FRP、サイディング、アクリル、合板などの穿孔作業に。

セット				
品 番	口 径 (mm)	有効長 (mm)	価 格 (円)	
FRP025	25	95	11,000	
FRP029	29	95	11,000	
FRP032	32	95	12,000	
FRP035	35	95	12,000	
FRP038	38	95	12,000	
FRP040	40	95	12,000	
FRP050	50	95	15,500	

※「SDSシャンク」の場合は、品番の最後に「S」をつけてください。
例) FRP025S

ボディ				
品 番	口 径 (mm)	有効長 (mm)	価 格 (円)	
FRP025B	25	95	5,340	
FRP029B	29	95	5,340	
FRP032B	32	95	6,540	
FRP035B	35	95	6,540	
FRP038B	38	95	6,540	
FRP040B	40	95	6,540	
FRP050B	50	95	8,950	

シャンク及びセンタードリルの品番・価格等は、部品一覧 (P.49) をご覧ください。

コンクリートドリル

アダプター

コアドリル

ホールソー

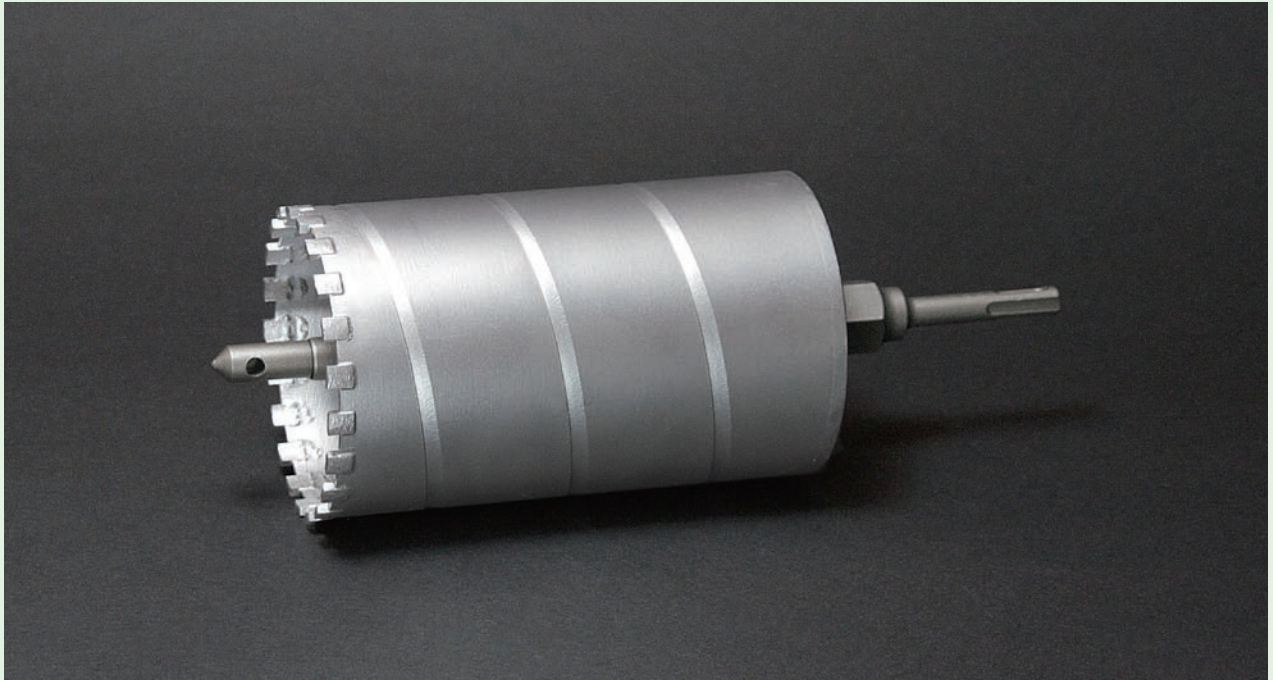
内面カッター

その他

スパイラルダイヤコア 乾式用



鉄筋コンクリート 硬質窯業系サイディング 大理石 レンガ タイル



■独自のスパイラル外周ねじで切粉の排出効果が高く、水を使わず乾式で、鉄筋コンクリート・硬質窯業系サイディングなどの穿孔作業ができます。

【使用上の注意】

- 切れ味が低下してきた場合は、ブロックやモルタル等を軽く切削して、ダイヤモンドの目立てを行ってください。
- 無理に押しつけながらの切削はチップと電動機損傷の原因になります。

【用途】

- 鉄筋コンクリート、硬質窯業系サイディング、大理石、レンガ、タイルなどの穿孔作業に。

【使用適合機種】

- 電動機は必ず回転用のみでご使用ください。
〔適正電動機〕500W以上
〔回 転 数〕1500-1800回転(φ40以下)
1000-1200回転(φ45以上)

セット				
品 番	口 径 (mm)	有効長 (mm)	価 格 (円)	
SD025	25	150	26,000	
SD029	29	150	26,500	
SD030	30	150	26,500	
SD032	32	150	27,000	
SD035	35	150	28,000	
SD038	38	150	28,000	
SD040	40	150	29,000	
SD050	50	150	31,500	
SD055	55	150	32,000	
SD060	60	150	33,500	
SD065	65	150	35,500	
SD070	70	150	37,000	
SD075	75	150	38,500	
SD080	80	150	41,000	
SD085	85	150	43,000	
SD090	90	150	45,300	
SD095	95	150	48,000	
SD100	100	150	52,000	
SD105	105	150	56,500	
SD110	110	150	59,000	
SD115	115	150	63,500	
SD120	120	150	65,000	

ボディ				
品 番	口 径 (mm)	有効長 (mm)	価 格 (円)	
SD025B	25	150	18,000	
SD029B	29	150	18,500	
SD030B	30	150	18,500	
SD032B	32	150	19,000	
SD035B	35	150	20,000	
SD038B	38	150	20,000	
SD040B	40	150	21,000	
SD050B	50	150	23,500	
SD055B	55	150	24,000	
SD060B	60	150	25,500	
SD065B	65	150	27,500	
SD070B	70	150	29,000	
SD075B	75	150	30,500	
SD080B	80	150	33,000	
SD085B	85	150	35,000	
SD090B	90	150	37,300	
SD095B	95	150	40,000	
SD100B	100	150	44,000	
SD105B	105	150	48,500	
SD110B	110	150	51,000	
SD115B	115	150	55,500	
SD120B	120	150	57,000	

※「SDSシャンク」の場合は、品番の最後に「S」をつけてください。例) SD025S

シャンク及びセンターピンの品番・価格等は、部品一覧(P.49)をご覧ください。

コンクリートドリル

アダプター

コアドリル

ホールソー

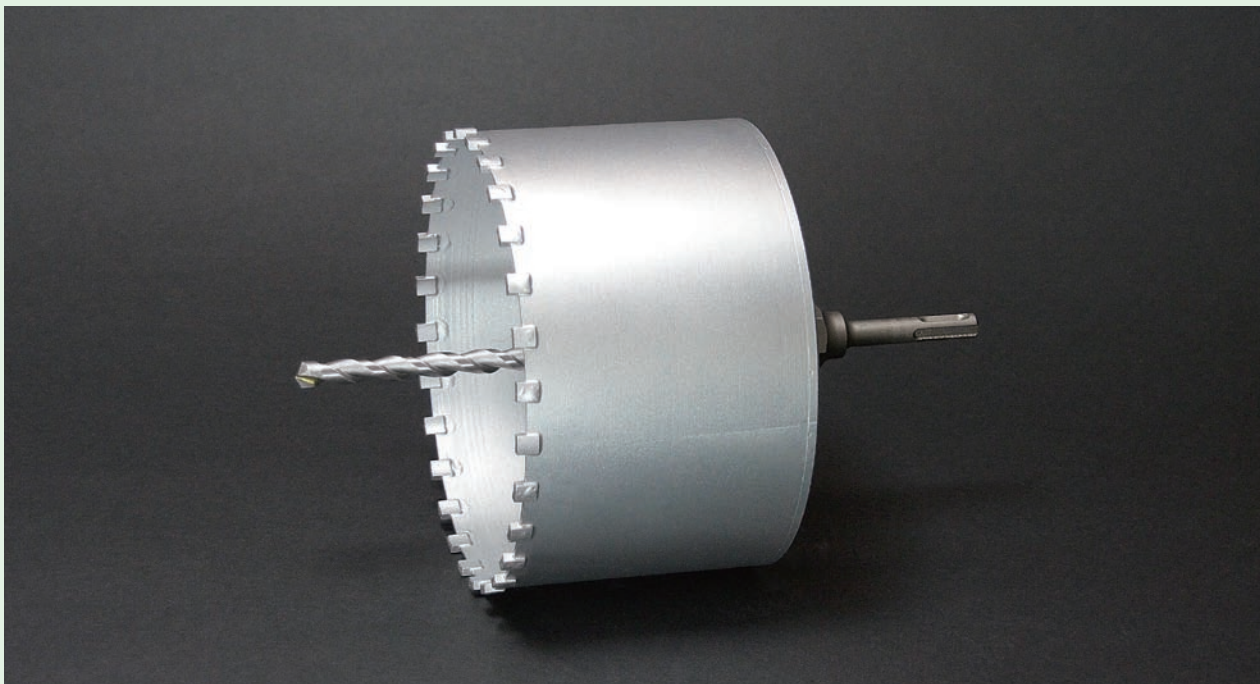
内面カッター

その他

アスロックダイヤコア



アスロック ラムダ メース 押出し成型セメント板 ブロック タイル 硬質窯業系サイディング



- 特殊ダイヤモンドチップの採用で、硬質窯業系サイディング・押出し成型セメント板などの難削材の穿孔作業が可能。
- 豊富なサイズで幅広いユーザーのニーズに対応。

【用途】

○アスロック・ラムダ・メースなどの押出し成型セメント板、ブロック、タイル、硬質窯業系サイディングなどの穿孔作業に。

【使用適合機種】

(適正電動機) 500W以上

セット							
品番	口径 (mm)	有効長 (mm)	価格 (円)	品番	口径 (mm)	有効長 (mm)	価格 (円)
AC025	25	85	22,000	AC105	105	85	47,000
AC029	29	85	23,000	AC110	110	85	49,000
AC030	30	85	23,000	AC115	115	85	52,000
AC032	32	85	23,000	AC120	120	85	55,000
AC035	35	85	23,000	AC125	125	85	58,500
AC038	38	85	24,000	AC130	130	85	62,500
AC040	40	85	24,000	AC150	150	85	71,500
AC050	50	85	25,000	AC155	155	85	72,000
AC055	55	85	26,500	AC160	160	85	73,000
AC060	60	85	28,500	AC170	170	85	74,500
AC065	65	85	30,000	AC180	180	85	81,500
AC070	70	85	32,500	AC200	200	85	96,500
AC075	75	85	35,000	AC210	210	85	103,500
AC080	80	85	36,500	AC220	220	85	110,500
AC085	85	85	38,500	AC230	230	85	125,500
AC090	90	85	40,500	AC240	240	85	141,000
AC095	95	85	41,500	AC250	250	85	156,000
AC100	100	85	44,500	AC260	260	85	174,000

ボディ							
品番	口径 (mm)	有効長 (mm)	価格 (円)	品番	口径 (mm)	有効長 (mm)	価格 (円)
AC025B	25	85	18,450	AC105B	105	85	43,450
AC029B	29	85	19,450	AC110B	110	85	45,450
AC030B	30	85	19,450	AC115B	115	85	48,450
AC032B	32	85	19,450	AC120B	120	85	51,450
AC035B	35	85	19,450	AC125B	125	85	54,950
AC038B	38	85	20,450	AC130B	130	85	58,950
AC040B	40	85	20,450	AC150B	150	85	67,950
AC050B	50	85	21,450	AC155B	155	85	68,450
AC055B	55	85	22,950	AC160B	160	85	69,450
AC060B	60	85	24,950	AC170B	170	85	70,950
AC065B	65	85	26,450	AC180B	180	85	77,950
AC070B	70	85	28,950	AC200B	200	85	92,950
AC075B	75	85	31,450	AC210B	210	85	99,950
AC080B	80	85	32,950	AC220B	220	85	106,950
AC085B	85	85	34,950	AC230B	230	85	121,950
AC090B	90	85	36,950	AC240B	240	85	137,450
AC095B	95	85	37,950	AC250B	250	85	152,450
AC100B	100	85	40,950	AC260B	260	85	170,450

※「SDSシャンク」の場合は、品番の最後に「S」をつけてください。
例) AC025S

シャンク及びセンタードリルの品番・価格等は、部品一覧 (P.49) をご覧ください。

コンクリートドリル

アダプター

コアドリル

ホールソー

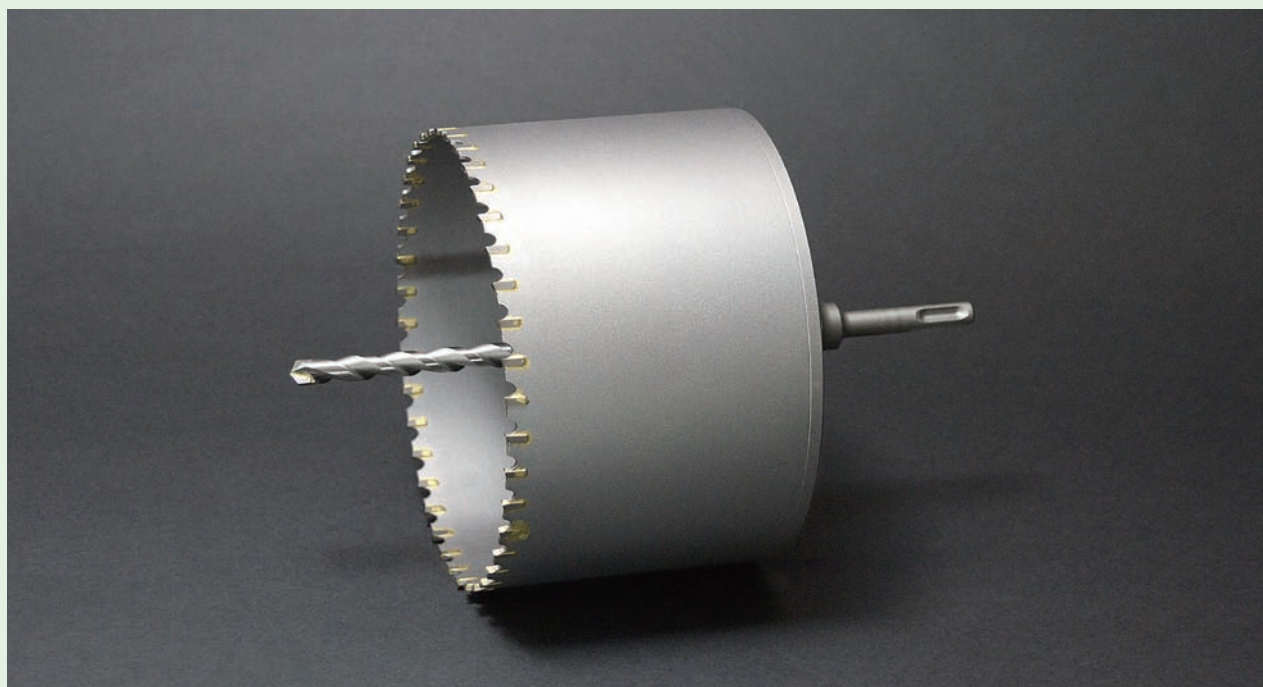
内面カッター

その他

塩ビ管用コア



塩ビ管



■塩ビ管の穿孔作業に最適な刃先形状により、回転のみで塩ビ管に大口径の穿孔作業が可能。

【用途】

○下水道用の塩ビ管への大口径穿孔作業に。

【使用上の注意】

○振動・打撃は使用しないでください。

セット				
品番	口径 (mm)	有効長 (mm)	価格 (円)	
EN100	100	100	27,100	
EN120	120	100	34,200	
EN130	130	100	36,900	
EN150	150	100	41,600	
EN170	170	100	50,400	
EN220	220	100	77,700	

ボディ				
品番	口径 (mm)	有効長 (mm)	価格 (円)	
EN100B	100	100	23,600	
EN120B	120	100	30,700	
EN130B	130	100	33,400	
EN150B	150	100	38,100	
EN170B	170	100	46,900	
EN220B	220	100	74,200	

※「SDSシャンク」の場合は、品番の最後に「S」をつけてください。
例) EN100S

塩ビ管用バイメタルコア



コンクリートドリル

アダプター

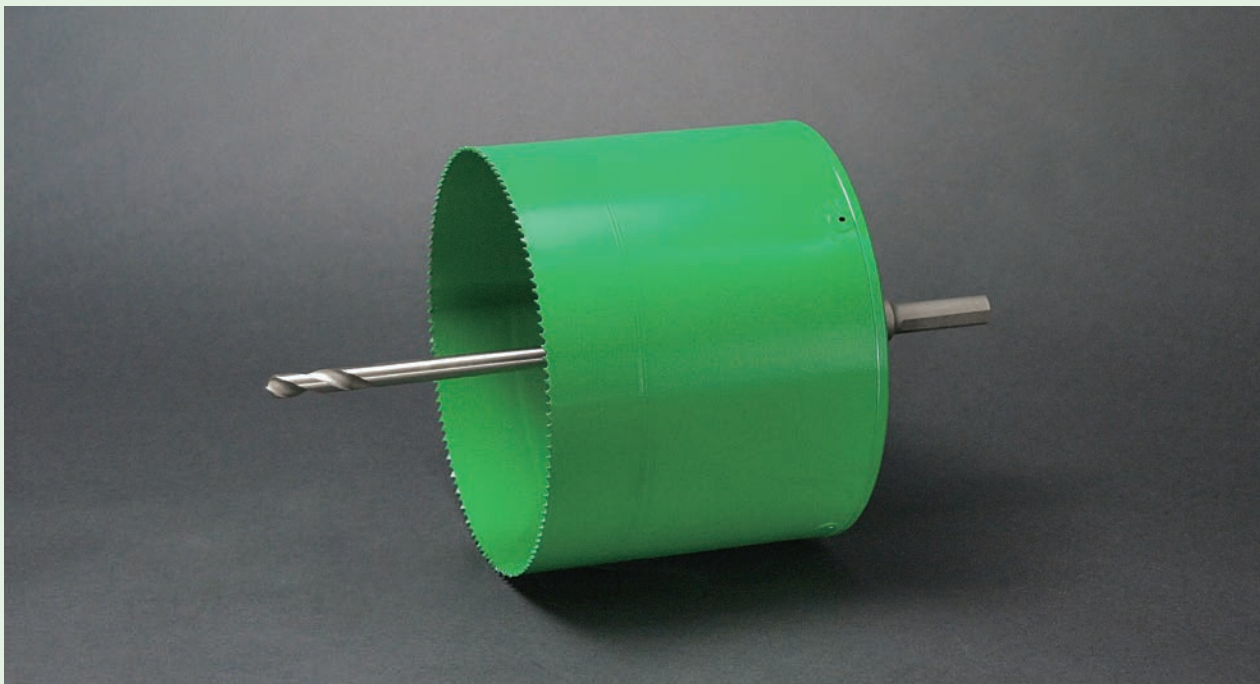
コアドリル

ホールソー

内面カッター

その他

塩ビ管



- バイメタルのアサリ刃採用で、スムーズに塩ビ管に大口径の穿孔作業が可能。
- 専用ゲージの採用で(60度位置決めゲージ)、60度斜め穿孔が可能。
- ワンタッチセンタードリル(ピアセンタードリル)の採用で、面倒なカス取り作業の軽減。

【用途】

○ 下水道用の塩ビ管への大口径穿孔作業に。

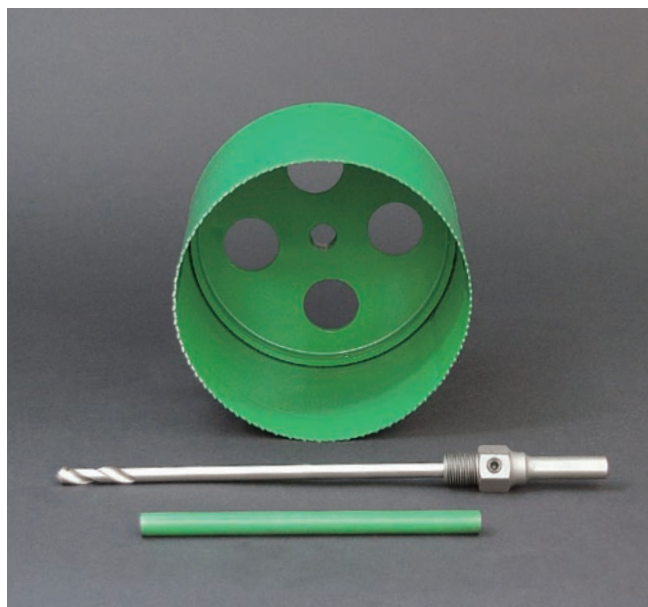
セット				
品番	口径 (mm)	有効長 (mm)	シャンク	価格 (円)
BEN120	120	90	13mmストレートシャンク	34,000
BEN150	150	115	13mmストレートシャンク	43,000
BEN170	170	120	13mmストレートシャンク	50,000
BEN220	220	155	13mmストレートシャンク	76,000

※「SDSシャンク」の場合は、品番の最後に「S」をつけてください。例) BEN120S

ボディ				
品番	口径 (mm)	有効長 (mm)	シャンク	価格 (円)
BEN120B	120	90	13mmストレートシャンク	28,500
BEN150B	150	115	13mmストレートシャンク	37,500
BEN170B	170	120	13mmストレートシャンク	44,500
BEN220B	220	155	13mmストレートシャンク	70,500

下水道管用取付ソケット適合表	
適合コアサイズ (mm)	取付管ソケット呼径 (mm)
	塩化ビニール管
120	100
150	125
170	150
200	—
220	200
250	—

※ソケットの呼径と実際の下穴サイズに注意してください。



シャンク及びセンタードリル等の品番・価格等は、部品一覧 (P.50) をご覧ください。

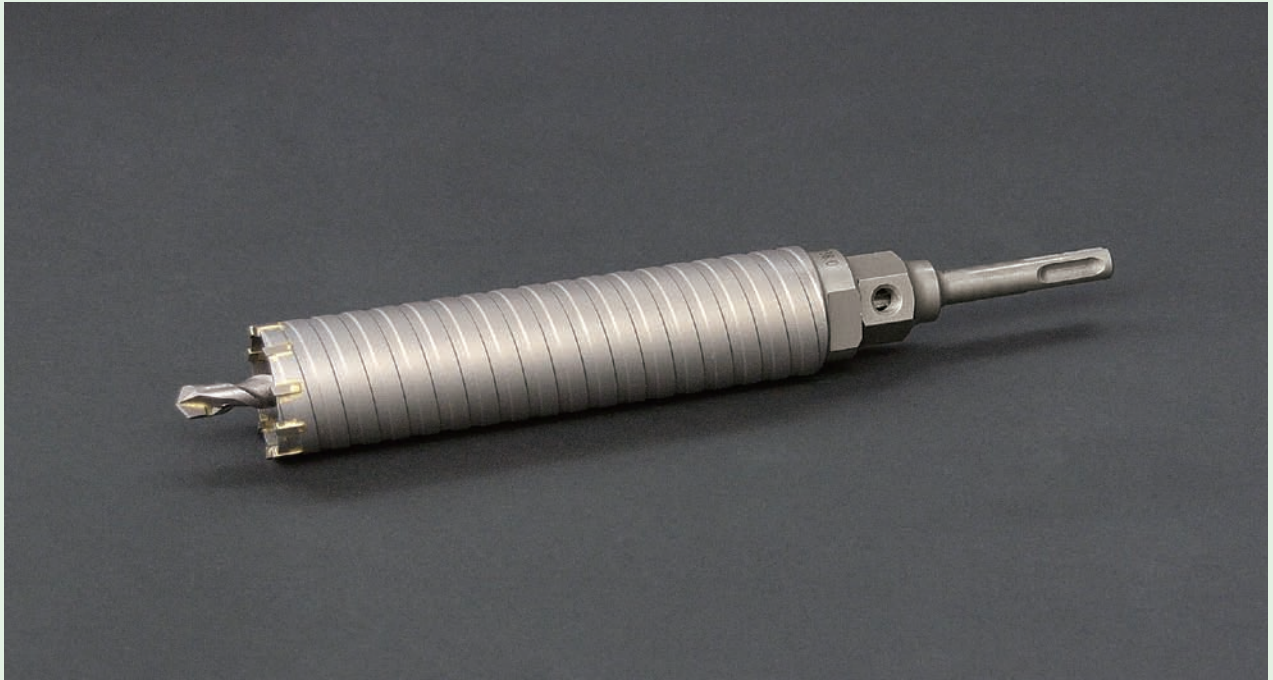
M1(エムワン)コア



無筋コンクリート

モルタル

ブロック



- 切削抵抗が少ない独自の刃先設計のため、従来の軽量ハンマーコアに比べ作業能率がスピードアップ。
- センタードリルワンタッチ脱着方式のため、穿孔作業のスピードアップ。

【用途】

○ 無筋コンクリート、モルタル、ブロックなどの穿孔作業に。

【使用上の注意】

○ ボディが穿孔物の中に5mmほど進んだ後に、センタードリルを外して穿孔作業を行ってください。

セット				
品番	口径 (mm)	有効長 (mm)	価格 (円)	
M1025	25	150	18,300	
M1029	29	150	18,500	
M1030	30	150	18,700	
M1032	32	150	18,900	
M1035	35	150	19,100	
M1038	38	150	19,400	
M1040	40	150	20,000	
M1050	50	150	21,400	
M1060	60	150	23,100	
M1065	65	150	24,100	
M1070	70	150	25,200	
M1075	75	150	26,400	
M1080	80	150	27,700	

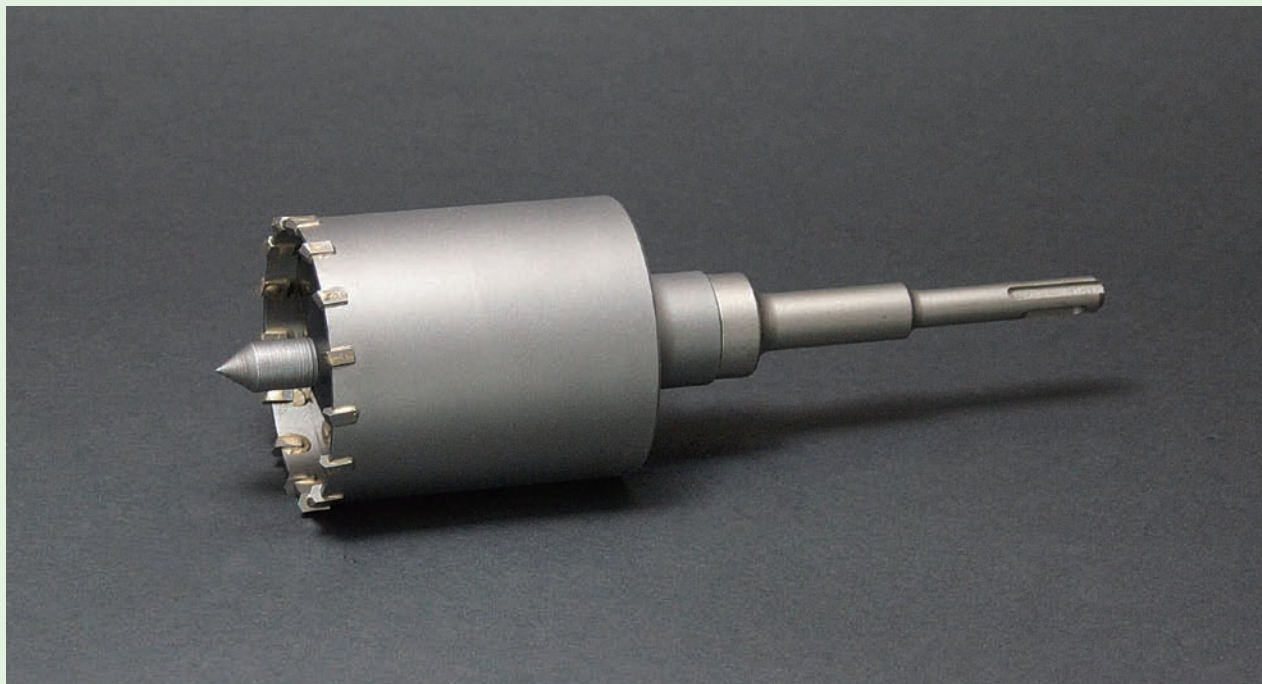
ボディ				
品番	口径 (mm)	有効長 (mm)	価格 (円)	
M1025B	25	150	14,350	
M1029B	29	150	14,550	
M1030B	30	150	14,750	
M1032B	32	150	14,950	
M1035B	35	150	15,150	
M1038B	38	150	15,450	
M1040B	40	150	16,050	
M1050B	50	150	17,450	
M1060B	60	150	19,150	
M1065B	65	150	20,150	
M1070B	70	150	21,250	
M1075B	75	150	22,450	
M1080B	80	150	23,750	

シャンク及びセンタードリルの品番・価格等は、部品一覧(P.50)をご覧ください。

パーカッションコア



無筋コンクリート モルタル ブロック



- 軽量ハンマードリル用のコアビットで、軽量ハンマードリルのパワーを作業効率良く刃先に伝達する構造によりスムーズに穿孔作業が可能。
- センターピン方式で穿孔作業のスピードアップ。

【用途】

○ 無筋コンクリート、モルタル、ブロックなどの穿孔作業に。

【使用上の注意】

○ 穿孔作業が5mm程進みますと必ずセンターピンを外してください。センターピンを外さず穿孔作業をされるとセンターピンを破損させ穿孔も進みません。

セット					
品番	口径 (mm)	有効長 (mm)	センターピン	シャンク	価格 (円)
PC029	29	80	NO.1	NO.1	11,310
PC030	30	80	NO.1	NO.1	11,620
PC032	32	80	NO.1	NO.1	12,240
PC035	35	80	NO.1	NO.1	13,060
PC038	38	80	NO.2	NO.2	14,280
PC040	40	80	NO.2	NO.2	14,500
PC050	50	80	NO.2	NO.2	16,500
PC055	55	80	NO.2	NO.2	17,100
PC060	60	80	NO.2	NO.2	18,200
PC065	65	80	NO.2	NO.2	19,100
PC070	70	80	NO.2	NO.2	20,200
PC075	75	80	NO.2	NO.2	21,300
PC080	80	80	NO.2	NO.2	22,400
PC085	85	80	NO.2	NO.2	23,600
PC090	90	80	NO.2	NO.2	25,000
PC095	95	80	NO.2	NO.2	26,200

ボディ			
品番	口径 (mm)	有効長 (mm)	価格 (円)
PC029B	29	80	7,000
PC030B	30	80	7,300
PC032B	32	80	7,900
PC035B	35	80	8,700
PC038B	38	80	9,600
PC040B	40	80	9,800
PC050B	50	80	11,700
PC055B	55	80	12,300
PC060B	60	80	13,300
PC065B	65	80	14,200
PC070B	70	80	15,250
PC075B	75	80	16,300
PC080B	80	80	17,350
PC085B	85	80	18,500
PC090B	90	80	19,850
PC095B	95	80	21,000

ガイドプレート
価格 (円)
210
220
240
260
280
300
360
400
450
500
550
600
650
700
750
800

コンクリートドリル

アダプター

コアドリル

ホールソー

内面カッター

その他

ハンマーコア



鉄筋コンクリート

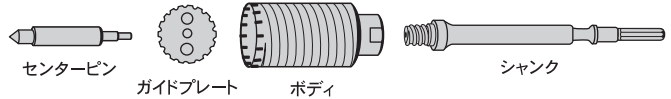
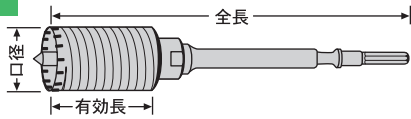


- 超硬度の刃先とハンマードリルの強力パワーをスムーズに伝達する刃先構造によりスピーディな穿孔作業が可能。
- 各種ハンマー電動機に対応できるように、豊富なシャンク形状で対応。
- 200～450mmまでであるシャンクサイズによりさまざまな用途に対応。

【使用上の注意】

○穿孔作業が5mm程進みますと必ずセンターピンを外してください。センターピンを外さず穿孔作業をされますとセンターピンを破損させ穿孔も進みません。

寸法図



セット					
品番	口径 (mm)	有効長 (mm)	センターピン	シャンク	価格 (円)
HC025	25	100	NO.0	NO.1	15,100
HC029	29	100	NO.1	NO.1	15,500
HC030	30	100	NO.1	NO.1	15,900
HC032	32	100	NO.1	NO.1	16,300
HC035	35	100	NO.1	NO.1	17,400
HC038	38	100	NO.1	NO.1	18,800
HC040	40	100	NO.2	NO.2	20,400
HC050	50	100	NO.2	NO.2	21,700
HC055	55	100	NO.2	NO.2	22,400
HC060	60	100	NO.2	NO.2	23,600
HC065	65	100	NO.2	NO.2	24,700
HC070	70	100	NO.2	NO.2	25,800
HC075	75	100	NO.2	NO.2	27,000
HC080	80	100	NO.2	NO.2	28,200
HC085	85	100	NO.2	NO.2	29,700
HC090	90	100	NO.2	NO.2	31,300
HC095	95	100	NO.2	NO.2	32,800
HC100	100	100	NO.2	NO.2	33,600
HC105	105	100	NO.2	NO.2	34,400
HC110	110	100	NO.2	NO.2	36,500
HC120	120	100	NO.2	NO.2	38,500
HC130	130	100	NO.2	NO.2	41,300
HC150	150	100	NO.2	NO.2	46,900

ボディ			
品番	口径 (mm)	有効長 (mm)	価格 (円)
HC025B	25	100	7,500
HC029B	29	100	7,890
HC030B	30	100	8,280
HC032B	32	100	8,660
HC035B	35	100	9,740
HC038B	38	100	11,120
HC040B	40	100	12,400
HC050B	50	100	13,640
HC055B	55	100	14,300
HC060B	60	100	15,450
HC065B	65	100	16,500
HC070B	70	100	17,550
HC075B	75	100	18,700
HC080B	80	100	19,850
HC085B	85	100	21,300
HC090B	90	100	22,850
HC095B	95	100	24,300
HC100B	100	100	25,000
HC105B	105	100	25,700
HC110B	110	100	27,700
HC120B	120	100	29,600
HC130B	130	100	32,250
HC150B	150	100	37,600

ガイドプレート	
	価格 (円)
	200
	210
	220
	240
	260
	280
	300
	360
	400
	450
	500
	550
	600
	650
	700
	750
	800
	900
	1,000
	1,100
	1,200
	1,350
	1,600

シャンク及びセンターピンの品番・価格等は、部品一覧 (P.50) をご覧ください。

コンクリートドリル

アダプター

コアドリル

ホールソー

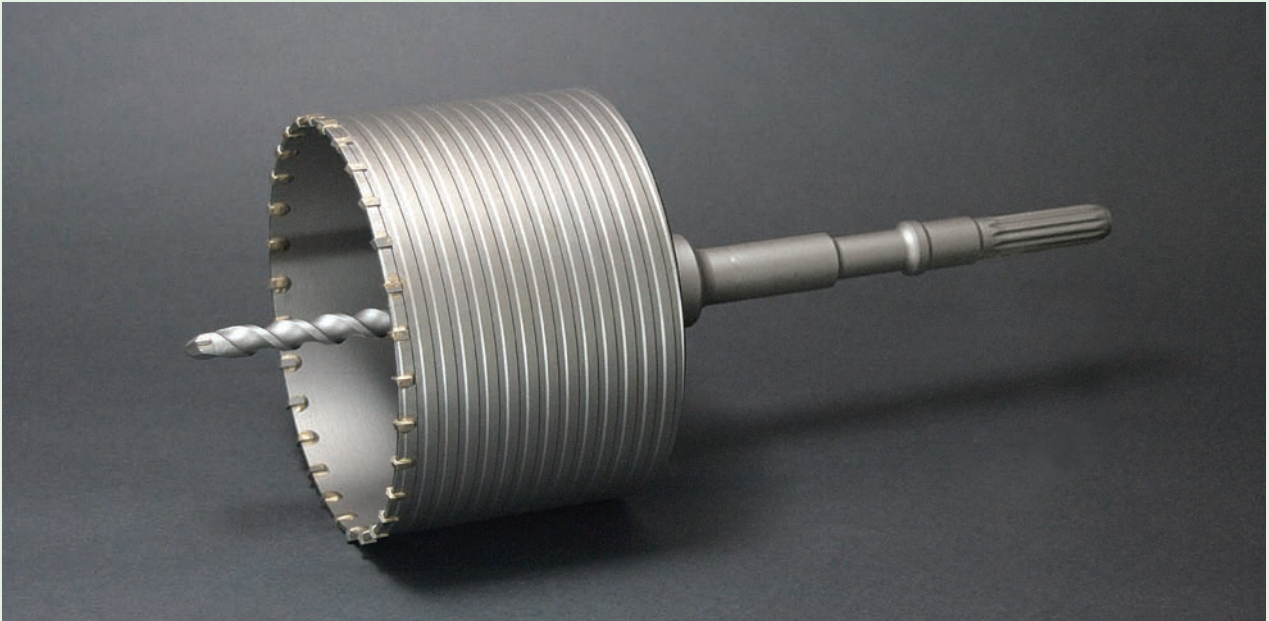
内面カッター

その他

ヒューム管コア



ヒューム管

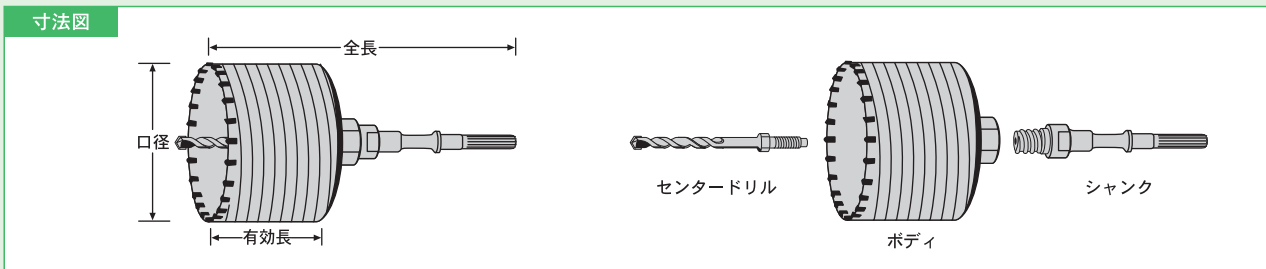


- ひび割れを起こさず、正確で美しい切断面でヒューム管の穿孔作業に威力を発揮。
- ヒューム管内の鉄筋も穿孔作業時、同時に切断可能。
- ロングセンタードリルの使用で、60度の斜め穿孔も可能。

【用途】

○ヒューム管へのソケット取り付けの穿孔作業に。

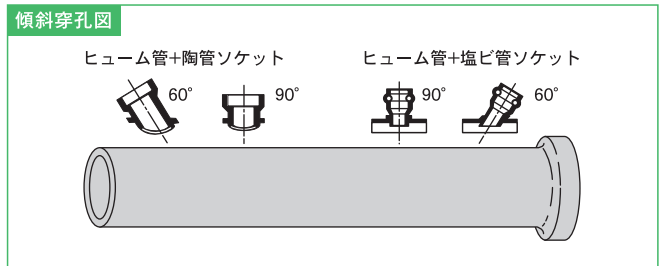
寸法図



セット				
品番	口径 (mm)	有効長 (mm)	シャンク	価格 (円)
HUM120	120	95	PRT-60	49,800
HUM130	130	95	PRT-60	53,300
HUM150	150	95	PRT-60	60,300
HUM170	170	95	PRT-60	77,000
HUM180	180	95	PRT-60	84,900
HUM200	200	95	PRT-60	91,400
HUM220	220	95	PRT-60	108,400
HUM250	250	95	PRT-60	156,400

ボディ			
品番	口径 (mm)	有効長 (mm)	価格 (円)
HUM120B	120	95	38,400
HUM130B	130	95	41,900
HUM150B	150	95	48,900
HUM170B	170	95	65,600
HUM180B	180	95	73,500
HUM200B	200	95	80,000
HUM220B	220	95	97,000
HUM250B	250	95	145,000

下水道管用取付ソケット適合表		
適合コアサイズ (mm)	取付管ソケット呼径 (mm)	
	塩化ビニール管	厚陶管
120	100	—
150	125	100
170	150	—
200	—	150
220	200	—
250	—	200



※ソケットの呼径と実際の下穴サイズに注意してください。

シャンク及びセンタードリルの品番・価格等は、部品一覧 (P.50) をご覧ください。

コンクリートドリル

アダプター

コアドリル

ホールソー

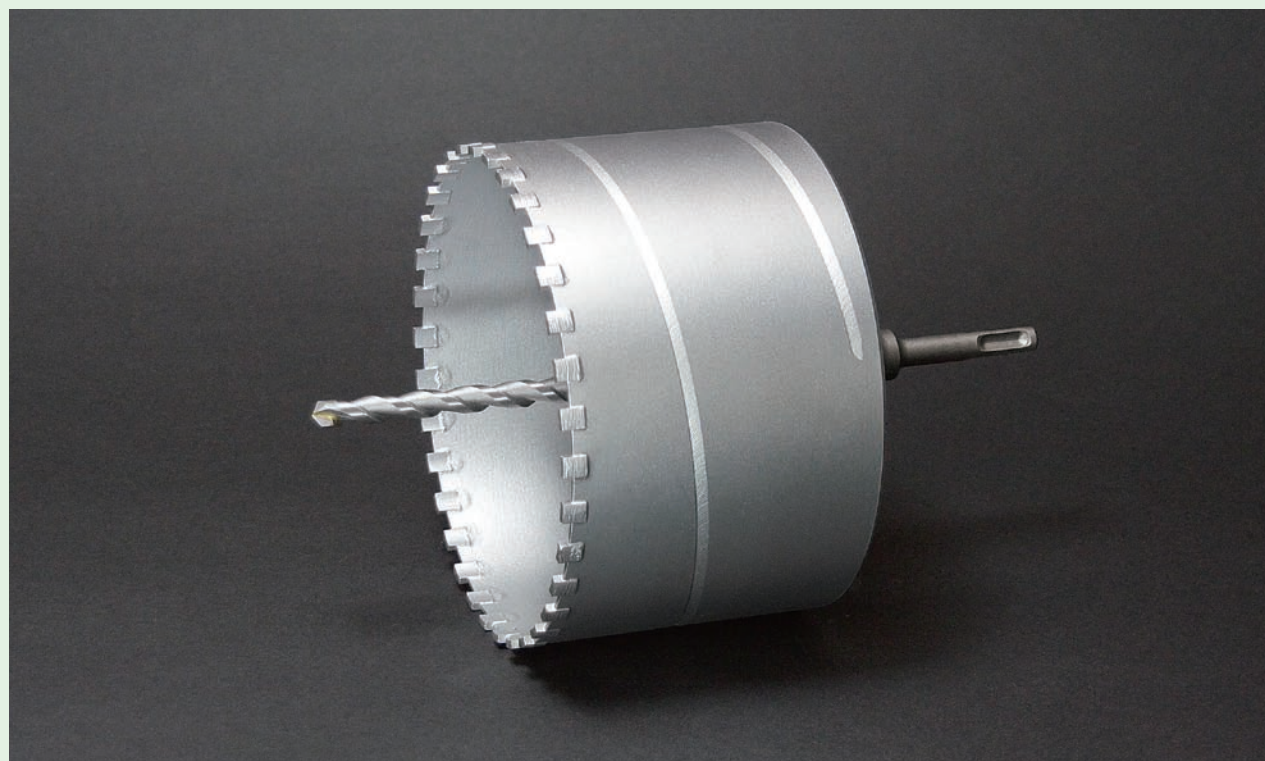
内面カッター

その他

ヒューム管ダイヤモンドコア 乾式用



ヒューム管



■ 回転専用で、ひび割れを起こさず、正確で美しい切断面でヒューム管の穿孔作業に威力を発揮。

■ ヒューム管内の鉄筋も穿孔作業時、同時に切断可能。

【用途】

○ヒューム管へのソケット取り付けの穿孔作業に。

セット				
品番	口径 (mm)	有効長 (mm)	価格 (円)	
HUD170	170	100	82,000	
HUD220	220	100	121,600	

ボディ				
品番	口径 (mm)	有効長 (mm)	価格 (円)	
HUD170B	170	100	78,180	
HUD220B	220	100	117,780	

※「SDSシャンク」の場合は、品番の最後に「S」をつけてください。
例) HUD170S