

# ホールソー付SDS-plusビット用アダプター



コンクリートドリル

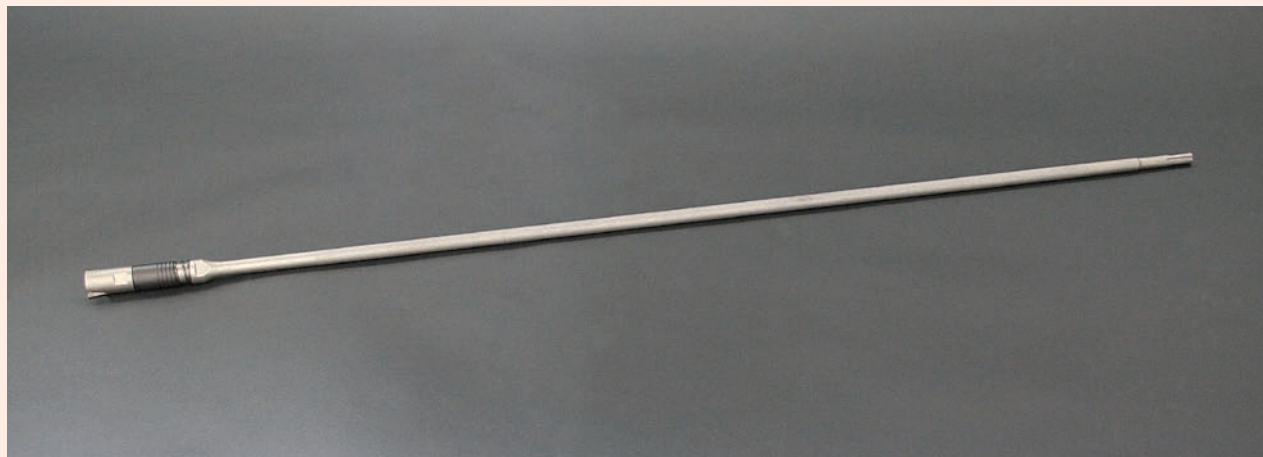
アダプター

コアドリル

ホールソー

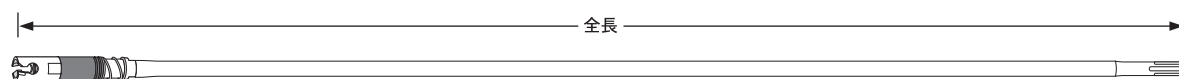
内面カッター

その他



- SDS-plusビットを工具不要のワンタッチ装着可能で、天井部のアンカー施工時の下穴の穿孔や、打ち込み棒を装着するとSDSロング打ち込み棒としても使用できます。
- アダプター先端に超硬ホールソーを取り付けることにより、今までのアダプターでは困難だったボード越しのコンクリートの穿孔作業もできます。使い方は色々、作業にあわせてお使いいただけます。

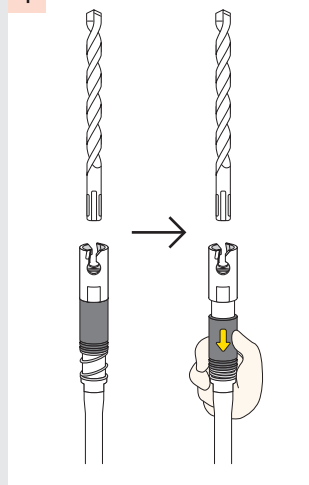
寸法図



品番	全長 (mm)	価格 (円)
HA1000	900	18,900

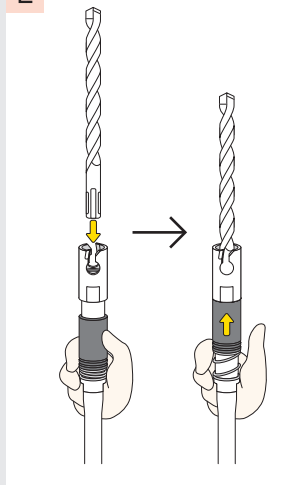
SDS-plusビットの取付方法

1



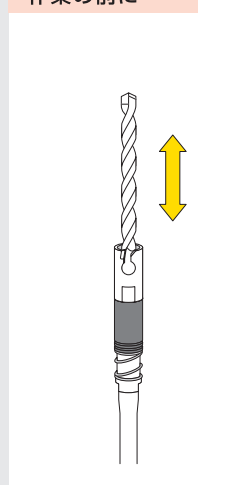
スプリングの上にある黒色のリングをスプリングの方向に押し下げます。

2



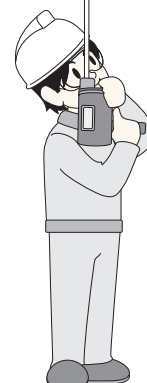
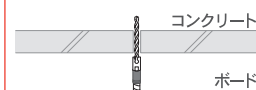
黒色のリングをスプリング方向に押し下げた状態でアダプターのホールソー部分に、奥までSDS-plusビットを差込み、黒色のリングをはなします。  
(はなされたリングはスプリングの力で元の位置に戻ります)

作業の前に……

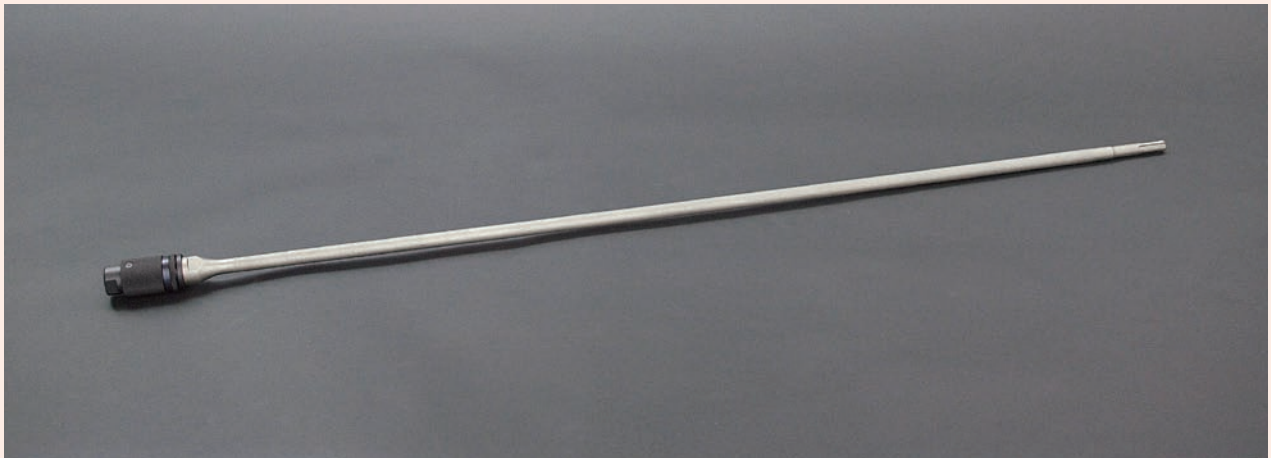


必ずビットとアダプターがロックされているか確認してください。

使用例



# SDS-plusビット用アダプター



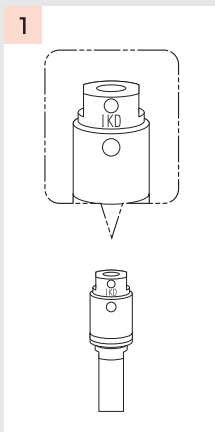
■シャंकを交換するだけで、今お使いのSDS-plusビットが「六角軸ドリル用ビット(図1)」として使用できたり、「1000mmロングSDS-plusビット(図2)」として使用できたり、また、ロング打ち込み棒としてもご使用になれます。使い方は色々、作業にあわせてお使いいただけます。

シャंक形状	品番	全長 (mm)	価格 (円)
SDS-plus	MA2000SDS	2000	受注生産
	MA1500SDS	1500	受注生産
	MA1000SDS	880	22,900
	MA600SDS	480	18,900
	MA200SDS	180	10,500
HEX	MA1000HEX	1055	24,500
	MA600HEX	480	20,500
	MA280HEX	185	11,500

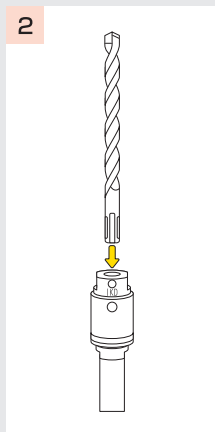
使用例(図1)



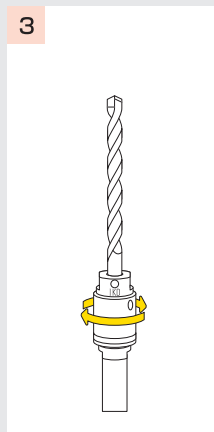
## SDS-plusビットの取付方法



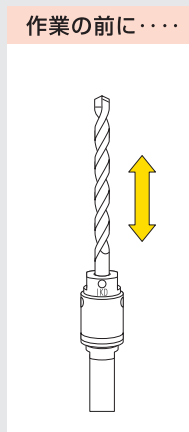
1  
アダプターの○と(○IKD)を揃えます。



2  
SDS-plusビットのシャंकの溝を(○IKD)に合わせてアダプター内に挿入してください。



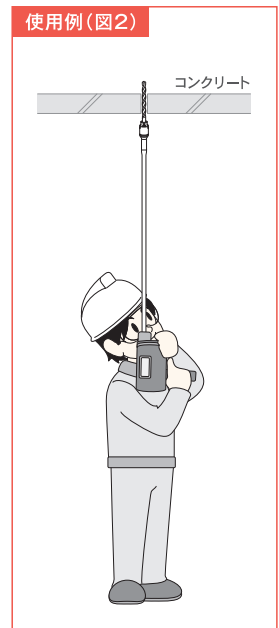
3  
○印のある所を左に90度回します。(ロック完了です。)



作業の前に……

必ずビットとアダプターがロックされているか確認してください。

使用例(図2)



# 各種アダプター

コンクリートドリル

アダプター

コアドリル

ホールソー

内面カッター

その他



## テーパ軸ドリルビット用アダプター ※★印は標準品です。

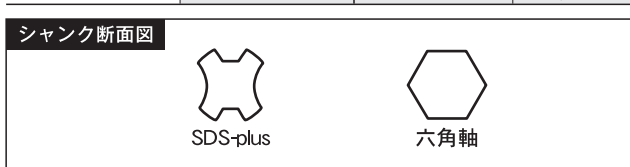
種別	品番	全長 (L)	価格 (円)	
マキタ・日立用(六角軸)	No.1テーパ	★ ADHEX0165	165	2,160
		ADHEX0500	500	8,000
		ADHEX0750	750	15,000
		ADHEX1000	1000	20,000
		ADHEX1500	1500	28,000
		ADHEX2000	2000	38,000
SDSシャंक	No.1テーパ	★ ADSDS0110	110	2,600
		ADSDS0500	500	8,600
		ADSDS0750	750	15,600
		ADSDS1000	1000	20,600

## 打込棒 ※★印は標準品です。

種別	品番	全長 (L)	価格 (円)
3/8ハンマーパンチ	★ HP3/80180	160	900
	HP3/80180S	160	900
	HP3/80600	600	5,670
	HP3/81000	1000	7,670
	HP3/81500	1500	12,000
	HP3/82000	2000	13,000
3/8SDSパンチ	★ SDSP3/80180	160	1,850
	SDSP3/80180S	160	1,850
	SDSP3/80600	600	6,200
	SDSP3/81000	1000	9,000
	SDSP3/81500	1500	13,600
	SDSP3/82000	2000	14,000
1/2ハンマーパンチ	★ HP1/20180	180	1,200
	HP1/20600	600	8,350
	HP1/21000	1000	11,000
	HP1/21500	1500	14,400
	HP1/22000	2000	18,350
1/2SDSパンチ	★ SDSP1/20180	180	2,170
	SDSP1/20600	600	9,000
	SDSP1/21000	1000	11,600
	SDSP1/21500	1500	16,300
	SDSP1/22000	2000	20,000

## レジン用アダプター (ケミカルアンカー用アダプター)

シャंक形状	品番	刃先径 (mm)	価格 (円)
SDS-plus	RASDS127	12.7角 (1/2)	2,150
	RASDS190	19.0角 (3/4)	2,350
六角軸	RAHEX127	12.7角 (1/2)	2,750
	RAHEX190	19.0角 (3/4)	2,960



※その他各種シャंकも別注にて取り扱いいます。

## ブルポイント

■あらゆる構造物へのハツリ・破碎・溝掘り・角出し作業に。

品番	刃先径 (mm)	全長 (mm)	価格 (円)
BP17280	17	280	1,300
BP17450	17	450	1,800
BP30410	30	410	5,000